

DIJON - Sciences Gabriel

Aménagement d'une salle blanche

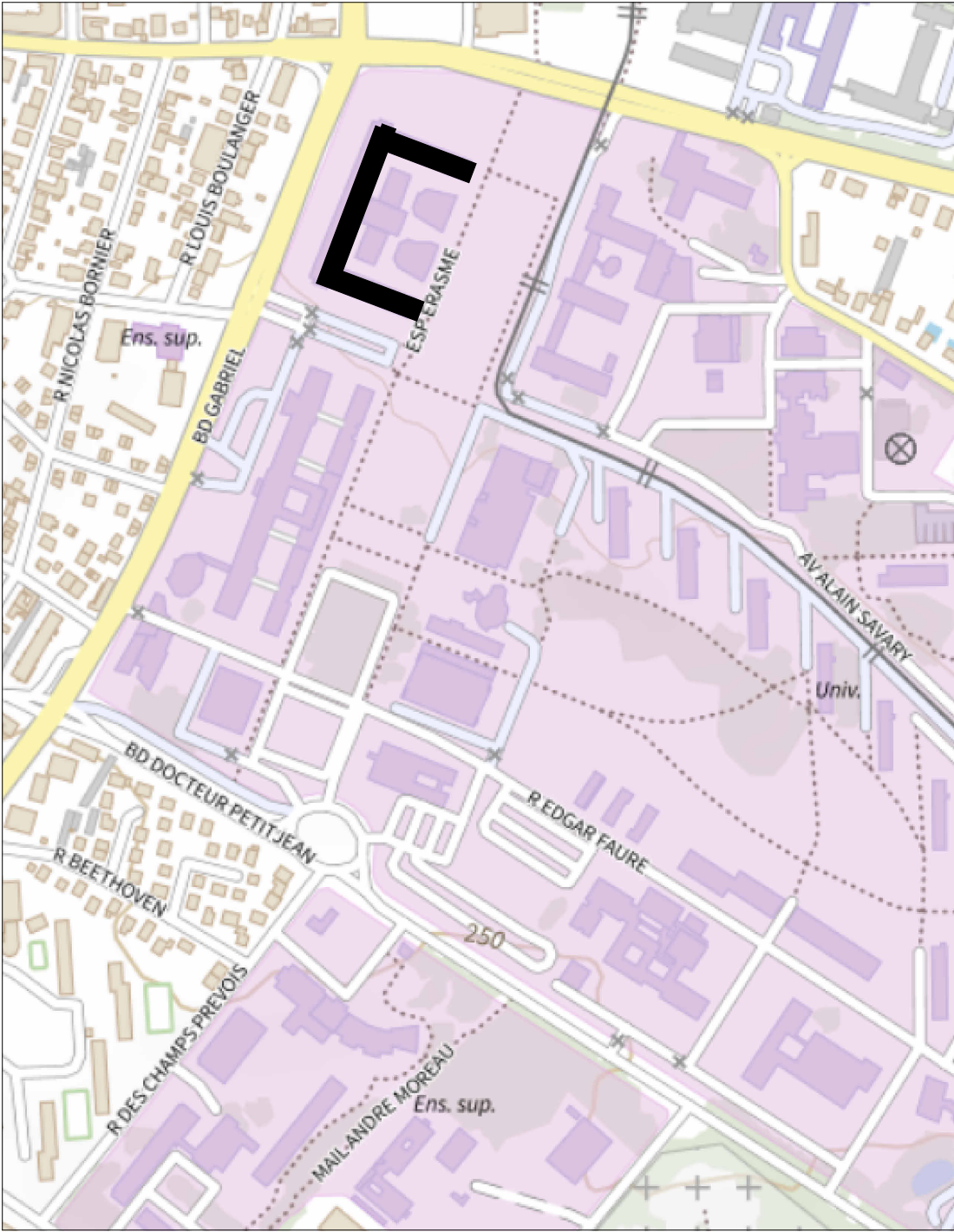
6 Boulevard Gabriel - 21000 DIJON

Université de Bourgogne

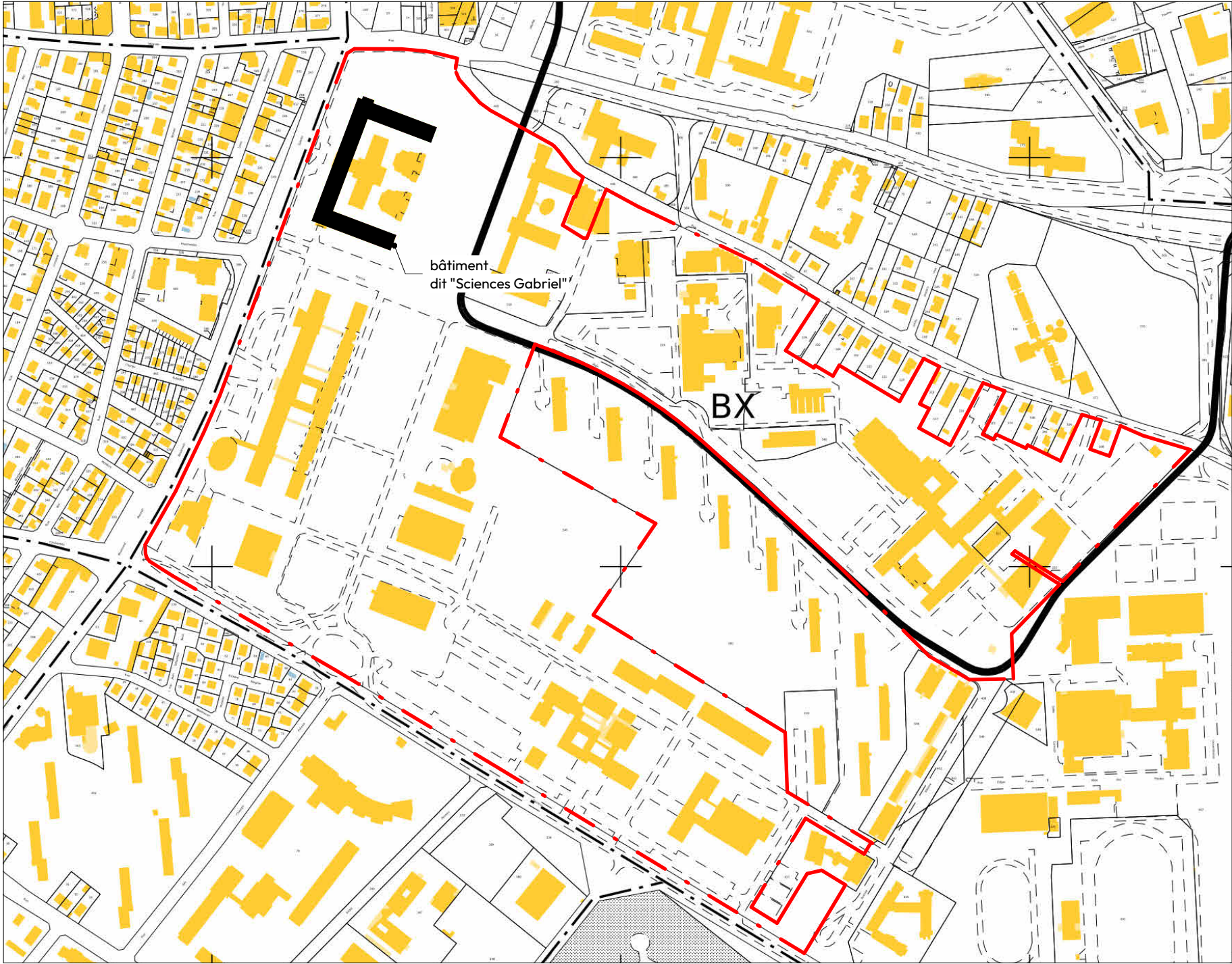
15 rue Marcel Bouchard - 21000 DIJON

Permis de construire

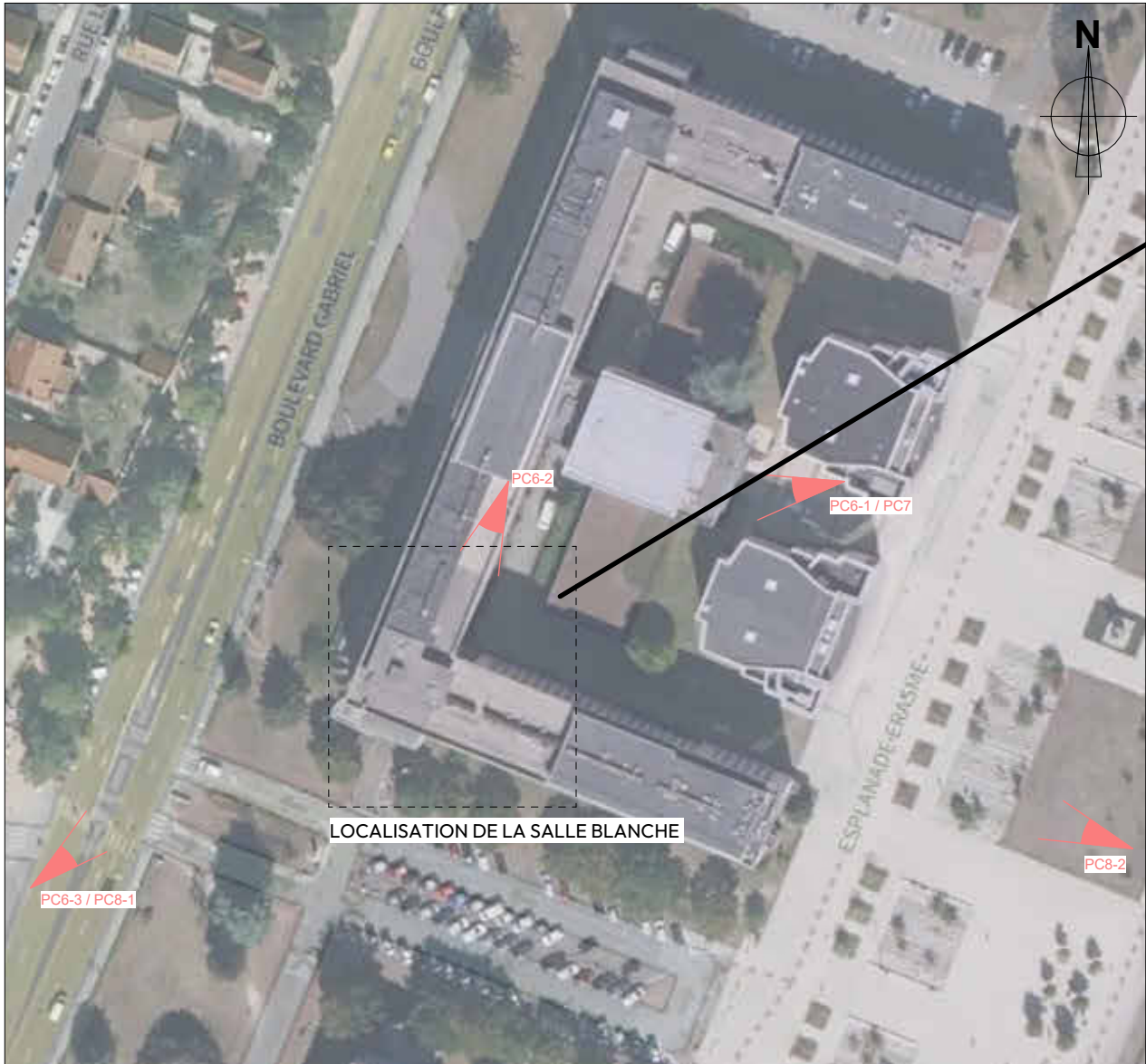
04-07-24



PLAN DE SITUATION
Ech. 1 : 5000

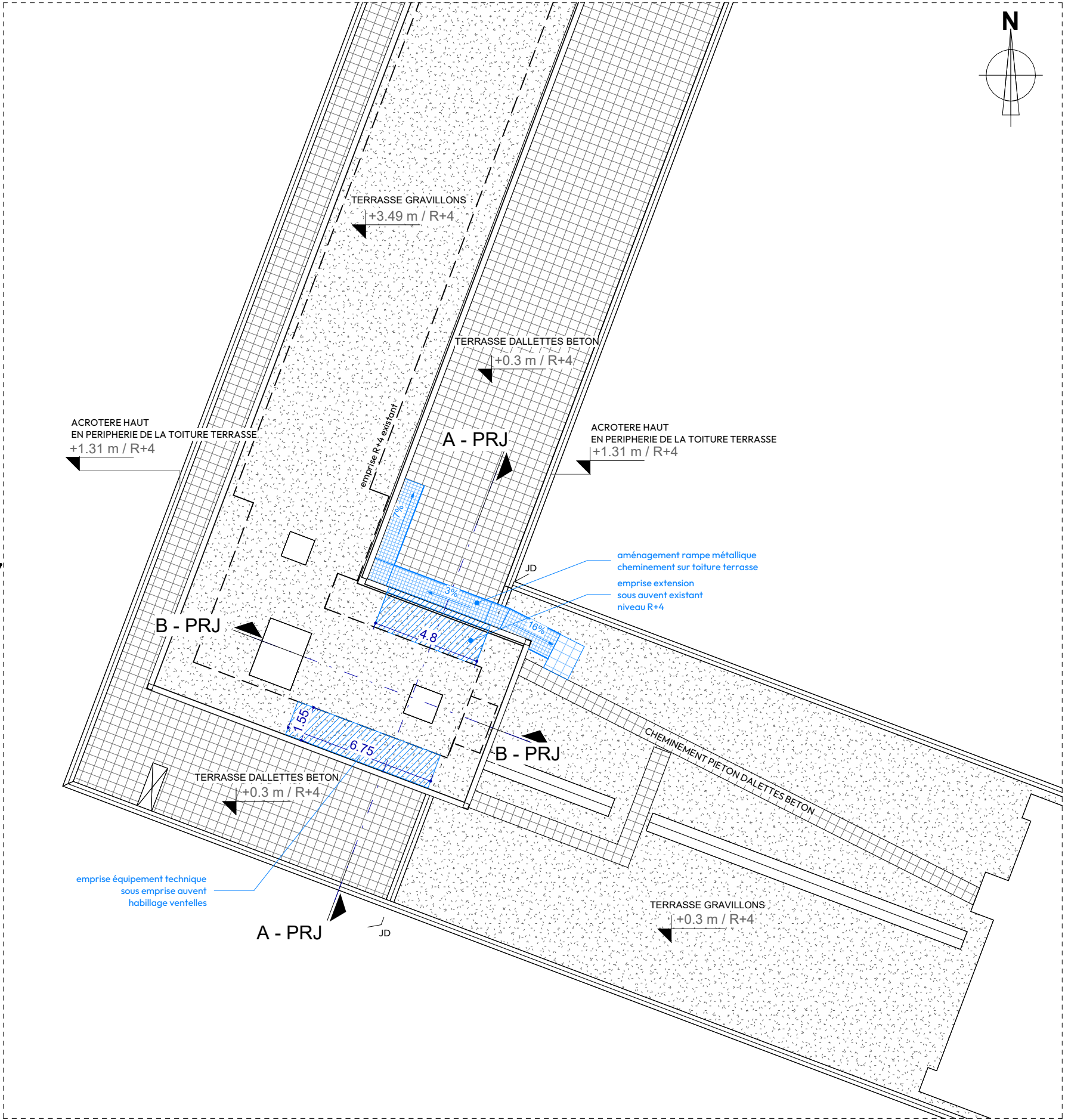


CADASTRE
Ech. 1 : 5000



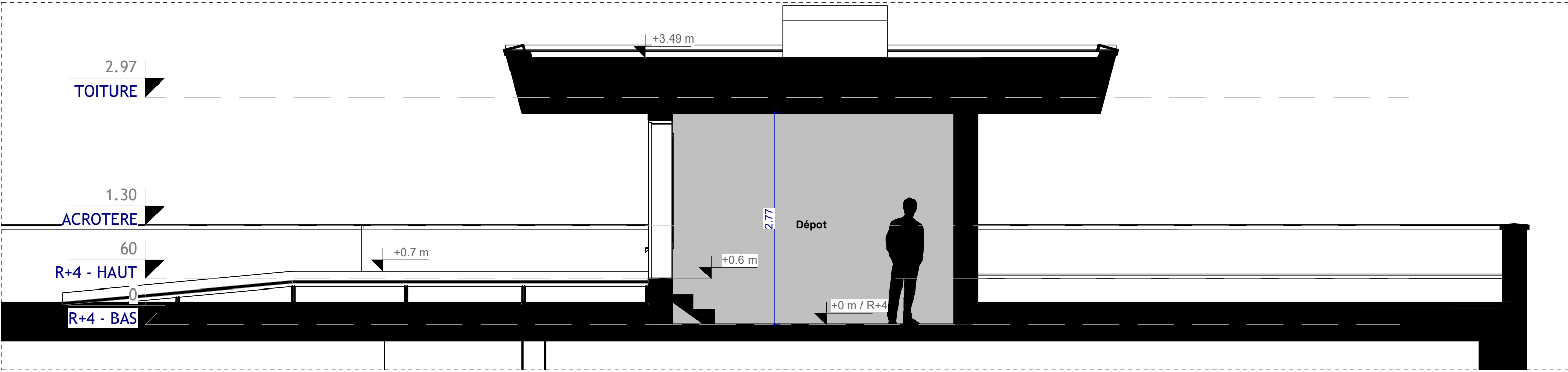
PLAN DE SITUATION

Ech. 1 : 1300



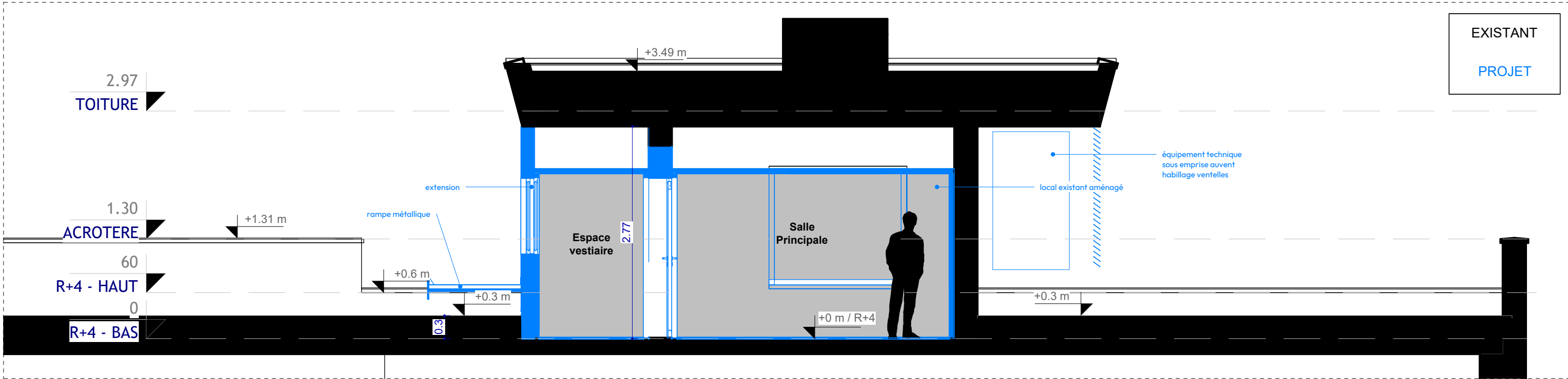
EXTRAIT - PLAN MASSE EXTENSION

Ech. 1 : 200



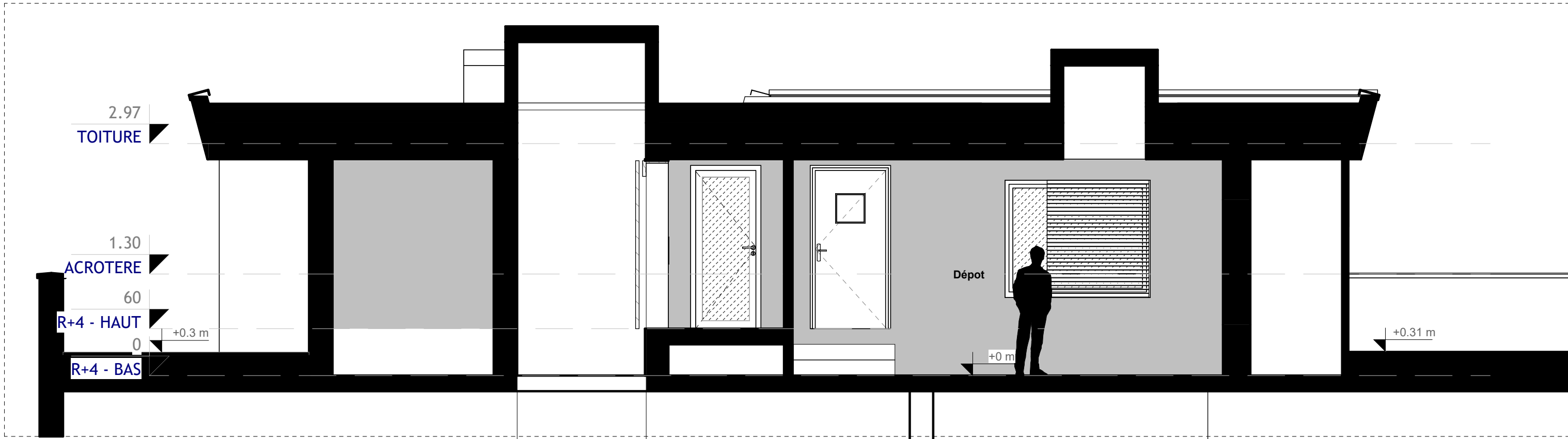
EXISTANT - EXTRAIT COUPE A

Ech. 1 : 50



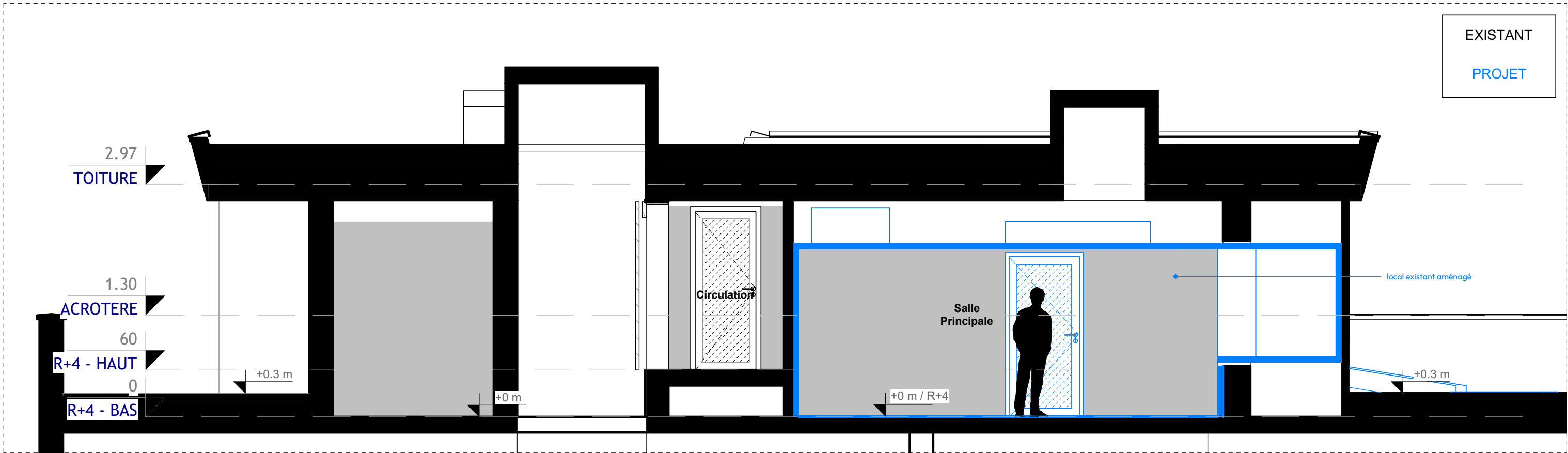
PROJET - EXTRAIT COUPE A

Ech. 1 : 50



EXISTANT - EXTRAIT COUPE B

Ech. 1 : 50



PROJET - EXTRAIT COUPE B

Ech. 1 : 50

N°AFFAIRE
1038

MAÎTRE D'OUVRAGE
Université de Bourgogne

MAÎTRE D'ŒUVRE
AAGROUP

PC03-2 - COUPE PAYSAGERE B

ÉCHELLE
Comme
indiqué

PHASE / DATE
Permis de construire /
04-07-24

INDICE
0



Le présent projet concerne l'aménagement d'une "salle blanche" (= pièce à atmosphère contrôlée) au niveau R+4 du bâtiment dit "sciences Gabriel" sur le site de l'université de Bourgogne, au 6 boulevard Gabriel à Dijon.

Les travaux concernent:

- l'aménagement d'un local de stockage existant pour l'aménagement de la "salle blanche";
- la création d'une extension pour mise en oeuvre d'un sas à la "salle blanche";
- l'aménagement d'une rampe métallique pour assurer le cheminement piéton sur la toiture terrasse notamment au droit des relevés maconnés du joint de dilatation du bâtiment.

Les locaux aménagés sont uniquement code du travail, ils n'accueillent pas de public.

1) La présentation de l'état initial du terrain et de ses abords indiquant, s'il y en a, les constructions, la végétation et les éléments paysagers existants :

Le présent projet est une intervention sur le bâtiment existant dit "Sciences Gabriel" sur le site de l'université de Bourgogne. Le bâtiment est classé monument historique.

Le bâtiment, élevé au milieu du 20e siècle, est construit selon un plan en " E ". Statues monumentales, bas-reliefs, menuiseries métalliques et pierre de Bourgogne ornent l'architecture extérieure de l'édifice. Le bâtiment abrite un hall d'entrée et un grand amphithéâtre. Les ailes en retour et les étages sont dévolus aux salles de cours, laboratoires et bibliothèques, entre autres. Le dernier étage accueille le foyer des étudiants ainsi que des bureaux.

L'accès principal se fait depuis le boulevard Gabriel, des accès secondaires sont répartis du côté de l'esplanade Erasme.

Les abords du bâtiment sont paysagers et accueillent des aires de stationnements.

L'intervention est prévue au niveau R+4.

2) La présentation du projet, répondant aux six questions suivantes :

• Quel aménagement est prévu pour le terrain ?

Les aménagements sont limités aux abords de l'extension avec mise en oeuvre d'une rampe métallique permettant le cheminement piéton sur la toiture terrasse notamment au droit des relevés béton du joint de dilatation.

Des équipements techniques sont prévus en façade Sud. Ils sont habillés par des ventelles fixées sous l'auvent.

• Comment sont prévus l'implantation, l'organisation, la composition et le volume des constructions nouvelles, notamment par rapport aux constructions ou paysages avoisinants ?

Le projet prévoit l'aménagement d'une salle blanche dans d'un local de stockage existant. Pour y accéder, une extension est prévue sur la toiture existante pour l'aménagement d'un sas d'accès.

Le volume de cette extension est prévu au droit de l'auvent existant.

• Comment sont traités les constructions, clôtures, végétation ou aménagements situés en limite de terrain ?

Les aménagements extérieurs sont conservés.

• Quels sont les matériaux et les couleurs des constructions ?

L'extension est prévue avec un revêtement extérieur de type enduit de teinte ton pierre (équivalent RAL 1015) et des menuiseries en aluminium de teinte gris.

Les ventelles en aluminium sont prévues en teinte RAL 1015.

• Comment sont traités les espaces libres, notamment les plantations ?

Les abords de l'extension correspondent à la toiture terrasse existante conservée avec suivant les localisations des dalettes béton ou des gravillons.

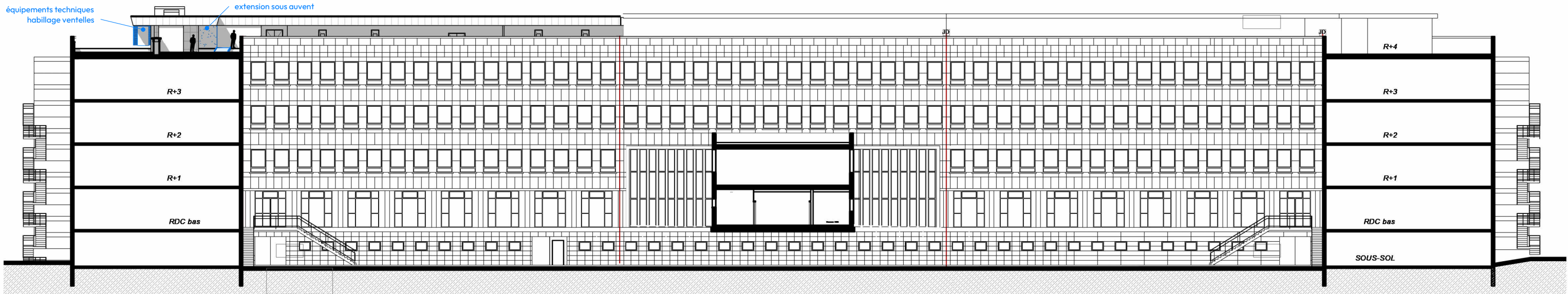
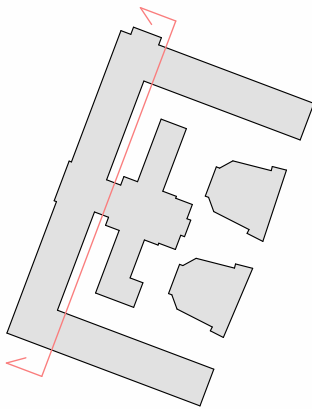
Une rampe métallique (acier galvanisé) est aménagées au droit de la construction.

• Comment sont organisés et aménagés les accès au terrain, aux constructions et aux aires de stationnement ?

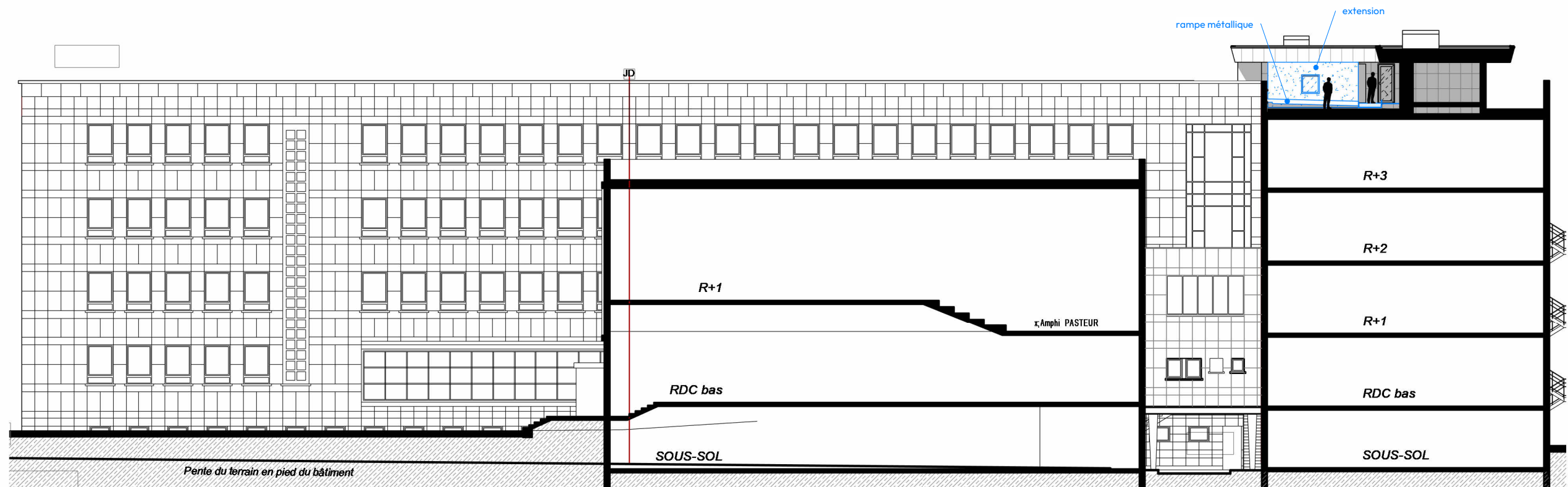
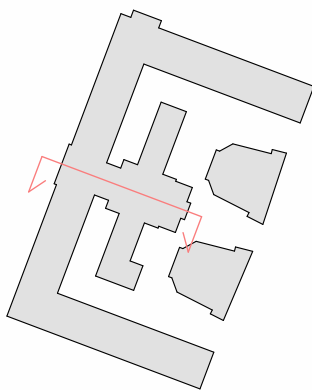
L'accès à la "salle blanche" est prévue depuis la toiture au niveau R+4.

Le bâtiment est raccordé aux réseaux existants du bâtiment.





FACADE EST
Ech. 1 : 350



FACADE NORD
Ech. 1 : 250

N°AFFAIRE
1038

MAÎTRE D'OUVRAGE
Université de Bourgogne

MAÎTRE D'ŒUVRE
AAGROUP

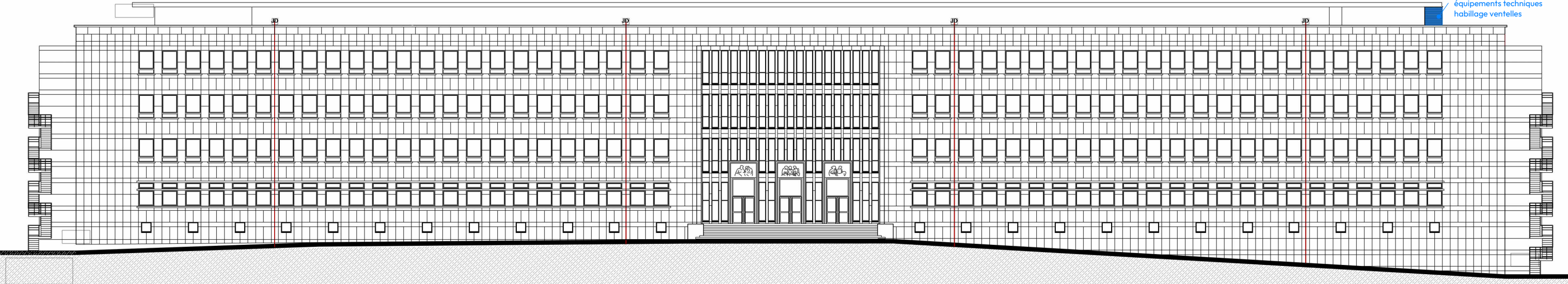
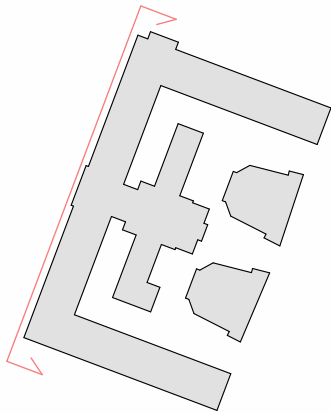
PC05-1 - FACADES EST et NORD

ÉCHELLE
Comme
indiqué

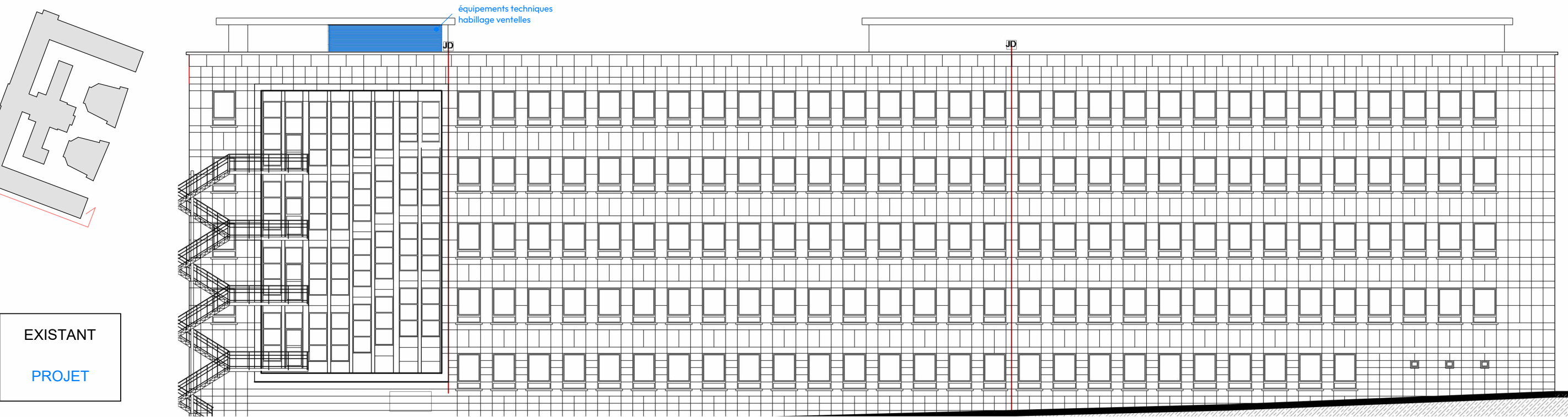
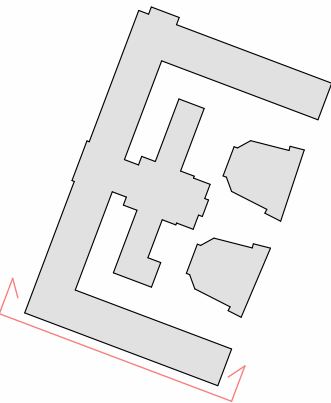
PHASE / DATE
Permis de construire /
04-07-24

INDICE
0

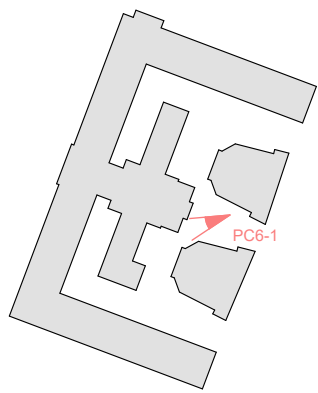




FACADE OUEST
Ech. 1 : 350



FACADE SUD
Ech. 1 : 250



N°AFFAIRE
1038

MAÎTRE D'OUVRAGE
Université de Bourgogne

MAÎTRE D'ŒUVRE
AAGROUP

PC06-1 - INSERTION PAYSAGERE depuis domaine public

ÉCHELLE
1 : 3000

PHASE / DATE
Permis de construire /
04-07-24

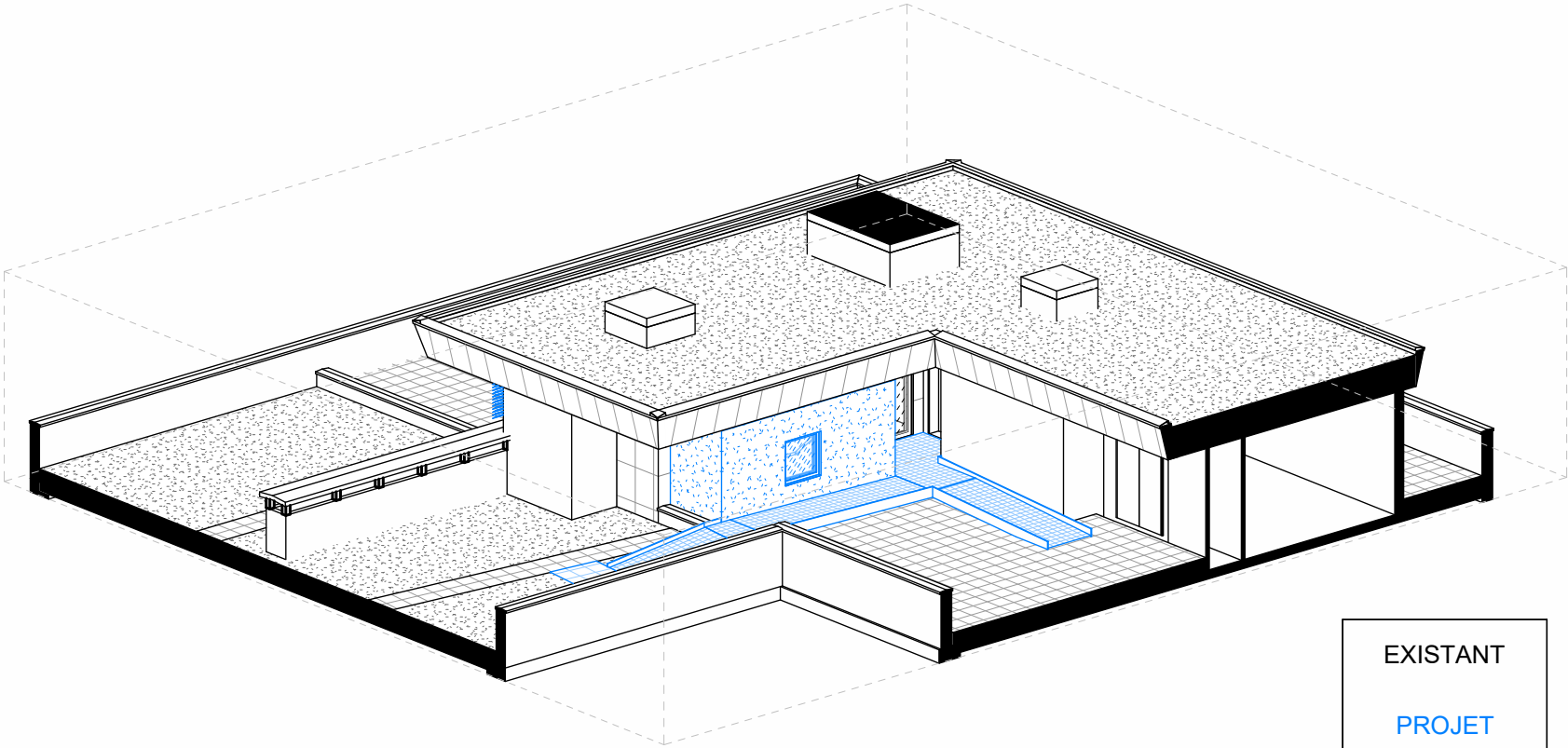
INDICE
0



LOCALISATION DE LA SALLE BLANCHE



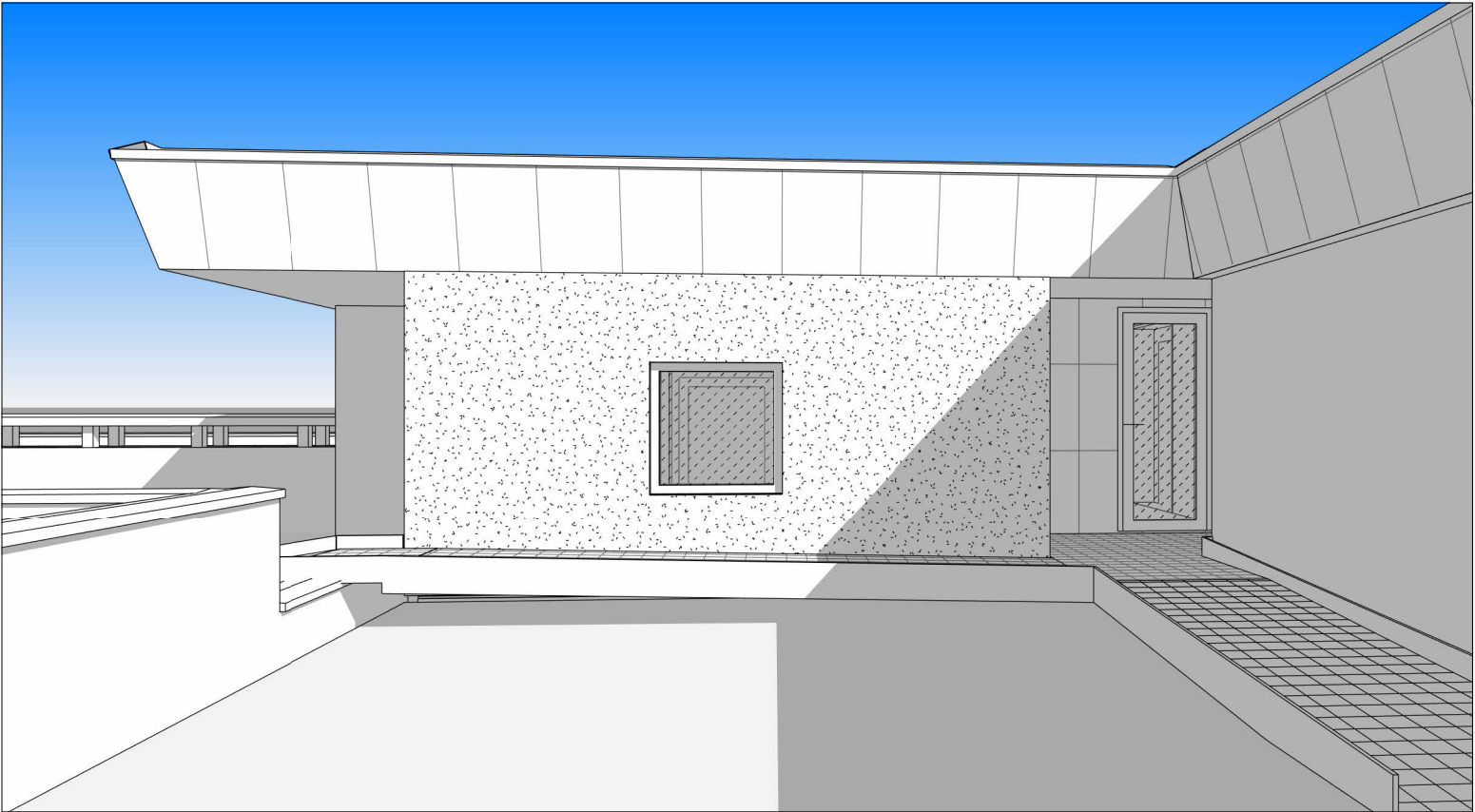
EXISTANT - VUE AXONOMETRIQUE DU BATIMENT



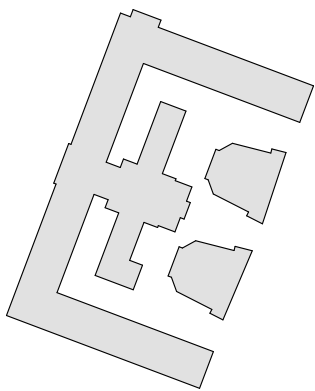
PROJET - VUE AXONOMETRIQUE EXTENSION



EXISTANT - VUE DE PUIS LA TOITURE



PROJET - VUE DEPUIS LA TOITURE



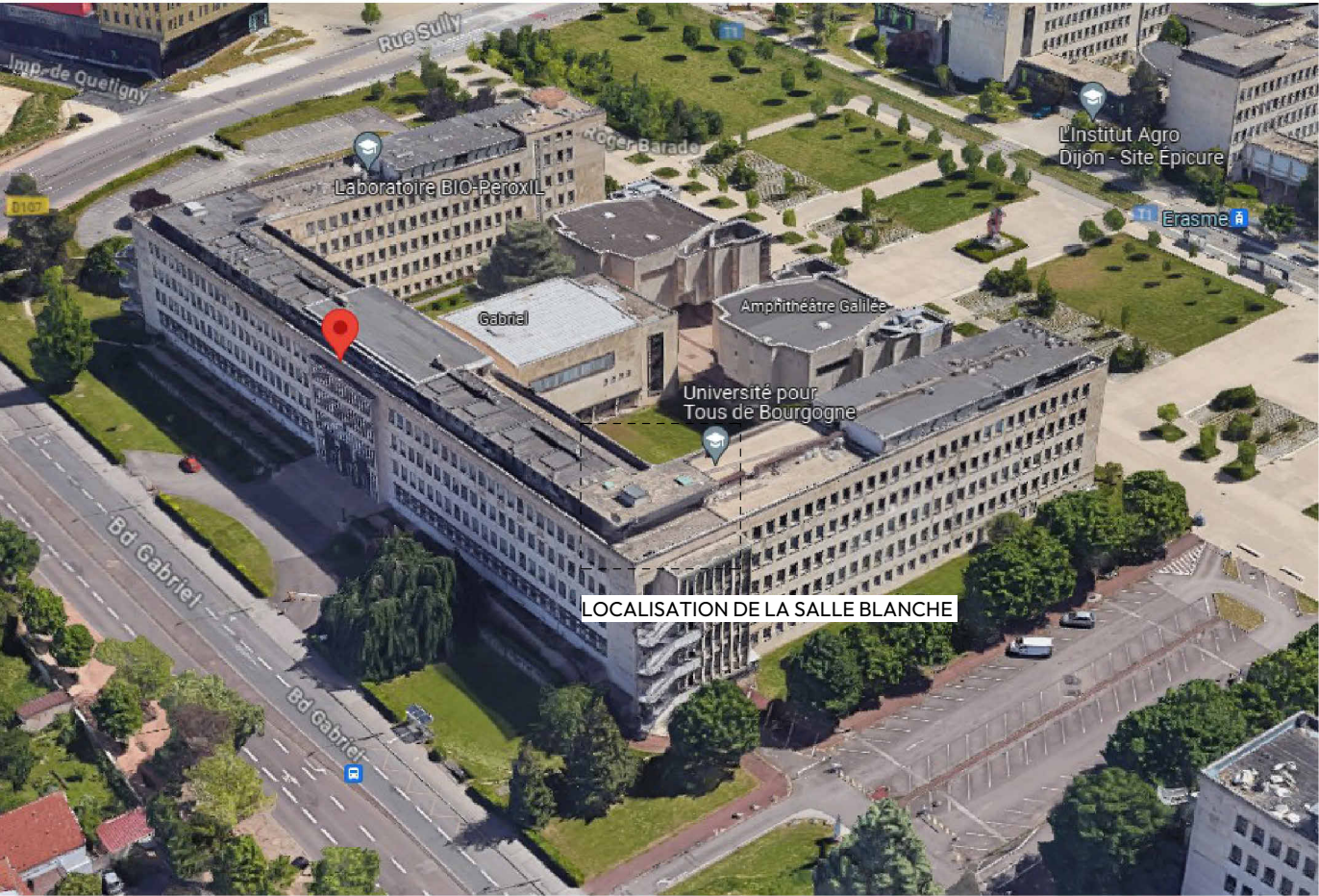
PC6-3



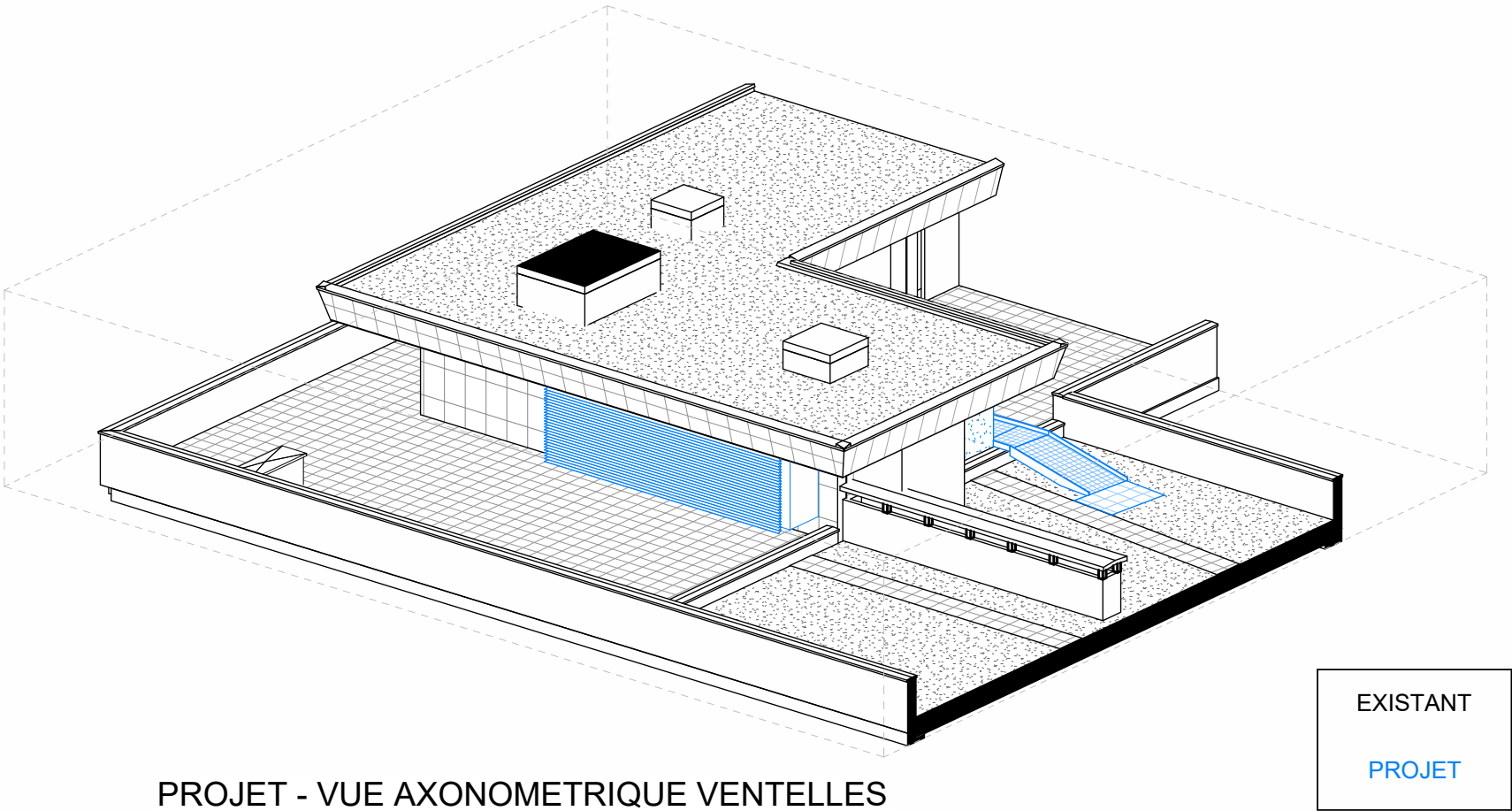
EXISTANT - VUE DE PUIS LA TOITURE

N°AFFAIRE 1038	MAÎTRE D'OUVRAGE Université de Bourgogne	MAÎTRE D'ŒUVRE AAGROUP	PC06-3 - INSERTION PAYSAGERE depuis boulevard Gabriel	ÉCHELLE 1 : 3000	PHASE / DATE Permis de construire / 04-07-24	INDICE 0
-------------------	---	---------------------------	---	---------------------	--	-------------





EXISTANT - VUE AXONOMETRIQUE DU BATIMENT



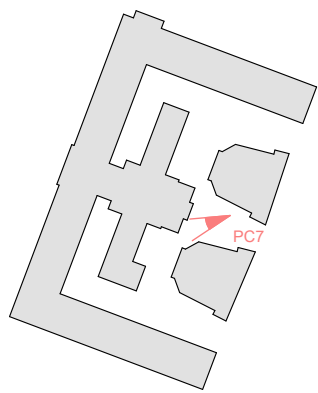
PROJET - VUE AXONOMETRIQUE VENTELLES



EXISTANT - VUE DE PUIS LA TOITURE



PROJET - VUE DEPUIS LA TOITURE



N°AFFAIRE
1038

MAÎTRE D'OUVRAGE
Université de Bourgogne

MAÎTRE D'ŒUVRE
AAGROUP

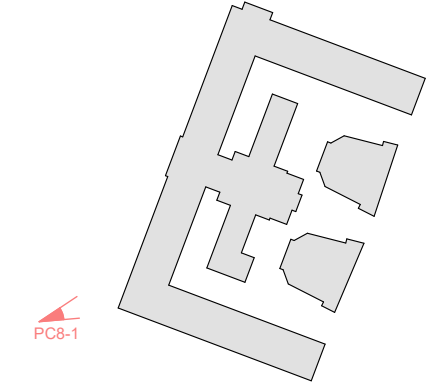
PC07 - ENVIRONNEMENT PROCHE

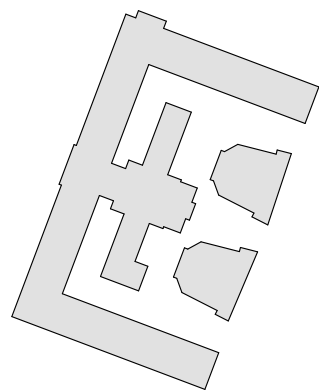
ÉCHELLE
1 : 3000

PHASE / DATE
Permis de construire /
04-07-24

INDICE
0







PC8-2



N°AFFAIRE
1038

MAÎTRE D'OUVRAGE
Université de Bourgogne

MAÎTRE D'ŒUVRE
AAGROUP

PC08-2 - ENVIRONNEMENT LOINTAIN côté esplanade

ÉCHELLE
1 : 3000

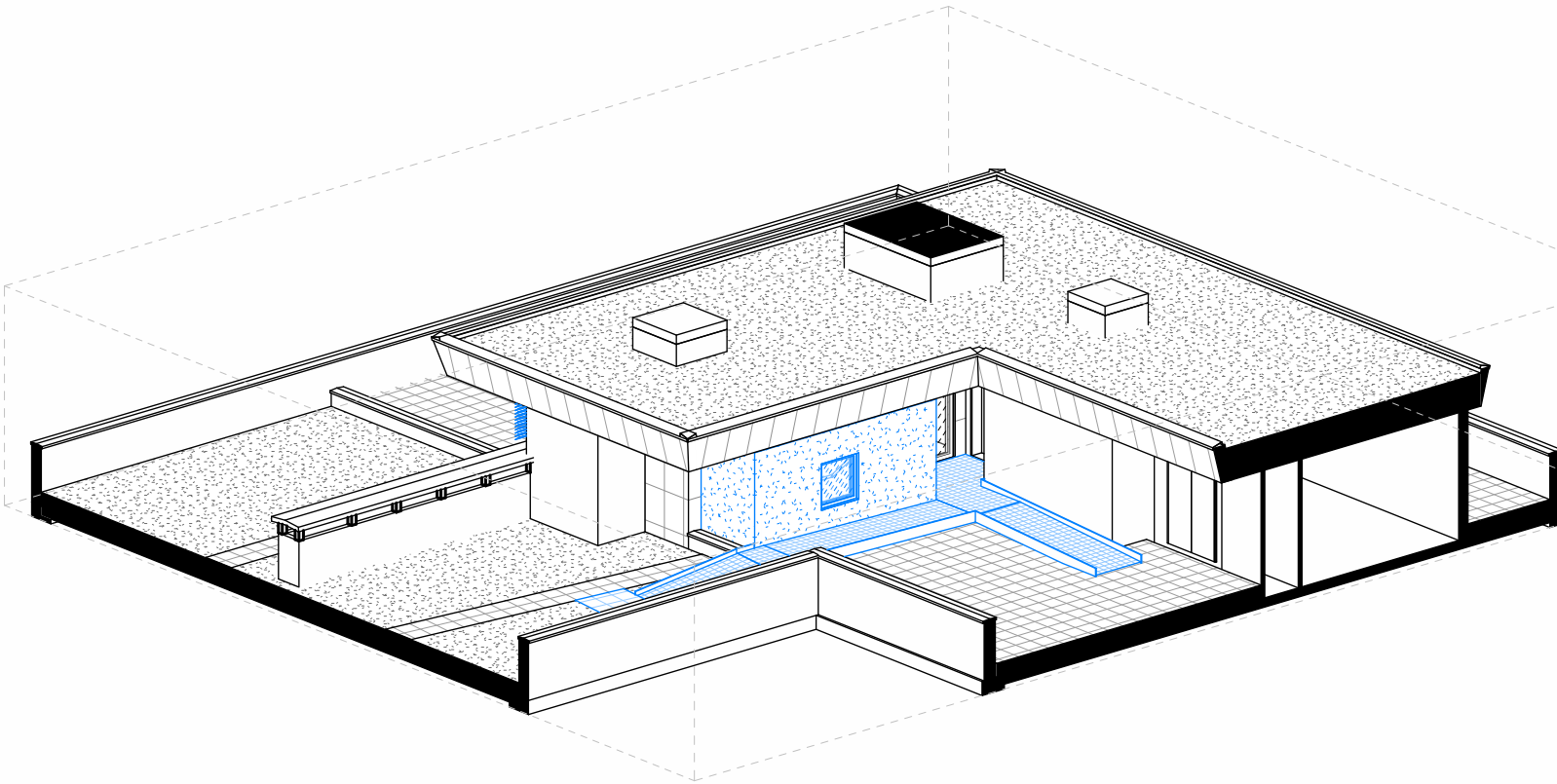
PHASE / DATE
Permis de construire /
04-07-24

INDICE
0

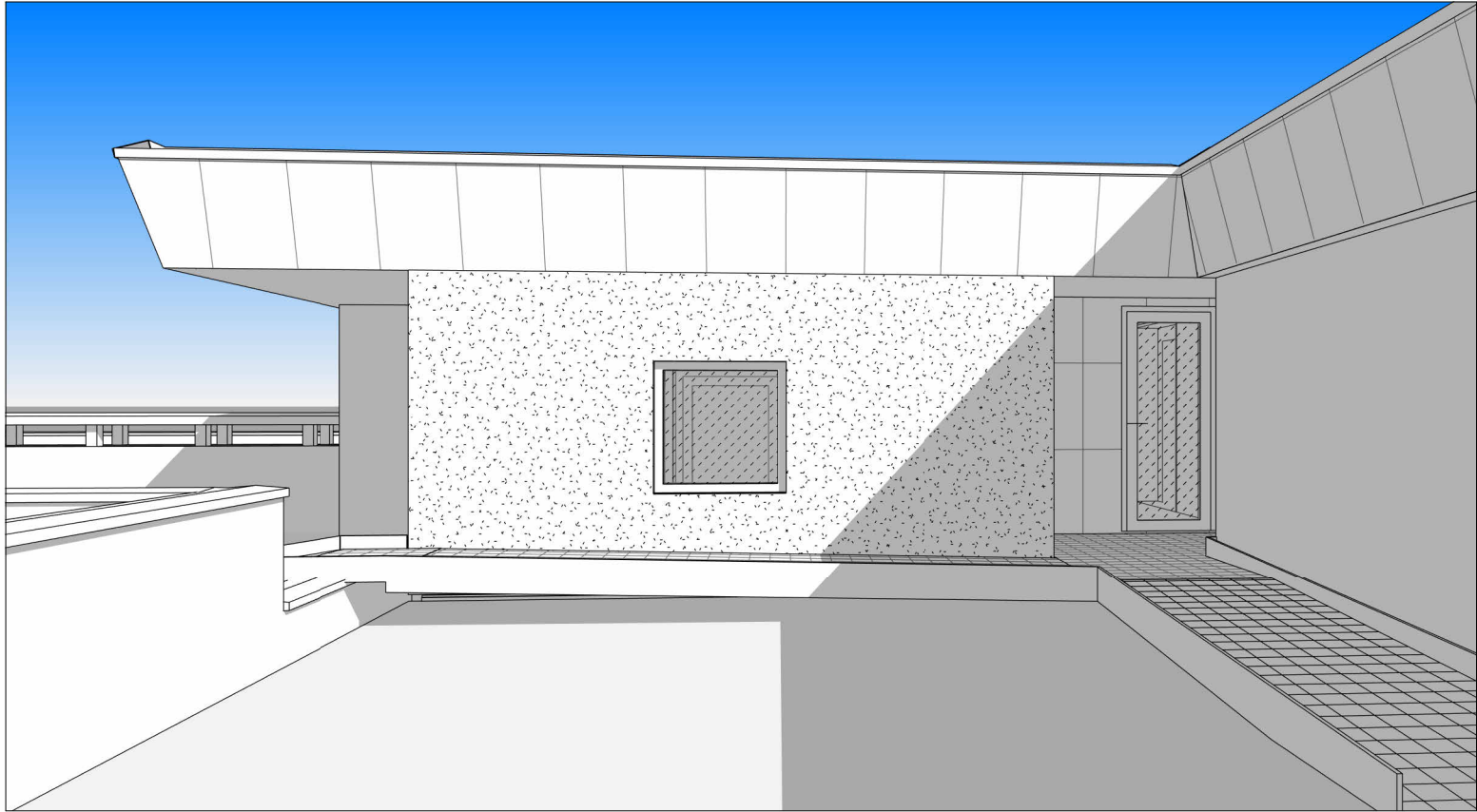




EXISTANT - VUE DE PUIS LA TOITURE



PROJET - VUE AXONOMETRIQUE EXTENSION



PROJET - VUE DEPUIS LA TOITURE

Matériaux utilisés et mode d'exécution des travaux

Le présent projet concerne l'aménagement d'une "salle blanche" (= pièce à atmosphère contrôlée) au niveau R+4 du bâtiment dit "sciences Gabriel" sur le site de l'université de Bourgogne, au 6 boulevard Gabriel à Dijon.

Projet

Les travaux concernent:

- l'aménagement d'un local de stockage existant pour l'aménagement de la "salle blanche";
- la création d'une extension pour mise en oeuvre d'un sas à la "salle blanche";
- l'aménagement d'une rampe métallique pour assurer le cheminement piéton sur la toiture terrasse notamment au droit des relevés maconnés du joint de dilatation du bâtiment.

Les locaux aménagés sont uniquement code du travail, ils n'accueillent pas de public.

Situation

Le bâtiment est situé au 6 boulevard Gabriel, sur le site de l'université de Bourgogne. Le bâtiment est le long du boulevard Gabriel. Le bâtiment est constitué d'un rez-de-chaussée surélevé, de 3 étages complets et d'un niveau R+4 en attique.

Le bâtiment, élevé au milieu du 20e siècle, est construit selon un plan en" E". Statues monumentales, bas-reliefs, menuiseries métalliques et pierre de Bourgogne ornent l'architecture extérieure de l'édifice. Le bâtiment abrite un hall d'entrée et un grand amphithéâtre. Les ailes en retour et les étages sont dévolus aux salles de cours, laboratoires et bibliothèques, entre autres. Le dernier étage accueille le foyer des étudiants ainsi que des bureaux. Le bâtiment est en toiture terrasse avec des finitions en gravillons ou dallettes béton suivant les localisations.

L'accès principal se fait depuis le boulevard Gabriel, des accès secondaires sont répartis du côté de l'esplanade Erasme. Les abords du bâtiment sont paysagers et accueillent des aires de stationnements.

L'intervention est prévue au niveau R+4. La "salle blanche"aménagée sera accessible depuis la toiture terrasse accessible , elle même accessible depuis plusieurs accès en liaison avec les circulations verticales du bâtiment.

L'aménagement projeté nécessite :

- une intervention dans l'existant. Un local de stockage existant accessible depuis la toiture terrasse va être vidé, curé. L'accès extérieur de ce local est condamné au profil d'un nouvel accès créé au droit de l'ouverture existante dont les dimensions vont être adaptées. Ce local va accueillir la "salle blanche". Elle va être aménagée à l'intérieur par un ensemble de doublages (sol, murs, plafonds) étanches pour assurer le contrôle de l'atmosphère intérieure;
- la création d'une extension pour la création du sas d'accès à la "salle blanche". L'extension prend place dans le prolongement de la "salle blanche" au droit de l'auvent béton existant. Les dallettes béton et le complexe d'étanché existants vont être déposés au droit de l'extension pour assurer la liaison altimétrique entre les deux locaux. Le sas est prévu en structure métallique ou bois, isolée, avec un parement enduit à l'extérieur et une paroi étanche à l'intérieur. Le sas est desservi depuis la toiture terrasse. Un châssis vitré est prévu pour l'éclairage naturel des locaux;

- la mise en oeuvre d'une rampe métallique à l'extérieur sur la toiture terrasse pour assurer la liaison entre les différents niveaux existants et le franchissement du relevé béton au droit du joint de dilatation;
- l'installation d'équipements techniques en façade Sud , habillés avec des ventelles, de type lames filantes aluminium. Ils sont posés sous l'auvent béton existant.

Aspect architectural

L'extension créée s'inscrit dans les volumes existants. Elle s'implante au droit du auvent béton existant.

Les équipements techniques sont habillés par des ventelles, dans le prolongement de l'auvent existant.

Matériaux

Matériaux de façades :

- enduit , ton pierre, équivalent RAL 1015.

Menuiseries :

- aluminium, gris.

Terrasse :

- complexe d'étanchéité existant conservé.

Rampe d'accès :

- rampe en acier galvanisé

Ventelles :

- aluminium, RAL 1015.

Mode d'exécution des travaux

Déroulement des travaux:

- installation de la base vie en toiture
- curage intérieur, dépose des menuiseries
- gros oeuvre relevé béton de l'extension
- élévation de l'extension en structure métallique ou bois
- raccordement aux réseaux existants du bâtiment
- aménagement intérieur
- aménagement extérieur avec la rampe d'accès

Installation nécessaires sur le chantier pour réaliser les travaux et sécuriser le chantier :

- base vie
- installation provisoire (sécurité, éclairage...)
- signalisation

Evacuation des déchets de chantier / éléments démolis :

- Tri des déchets
- Evacuation par un accès/une verticalité secondaire du bâtiment située à proximité immédiate des travaux.

